

Aviso de Ciclón Tropical en el Océano Pacífico

No. Aviso: 19

Ciudad de México a 15 de Julio del 2016.

Emision: 10:15h

Servicio Meteorológico Nacional, fuente oficial del Gobierno de México, emite el siguiente aviso:

Síntesis: Darby ahora como huracán categoría 2

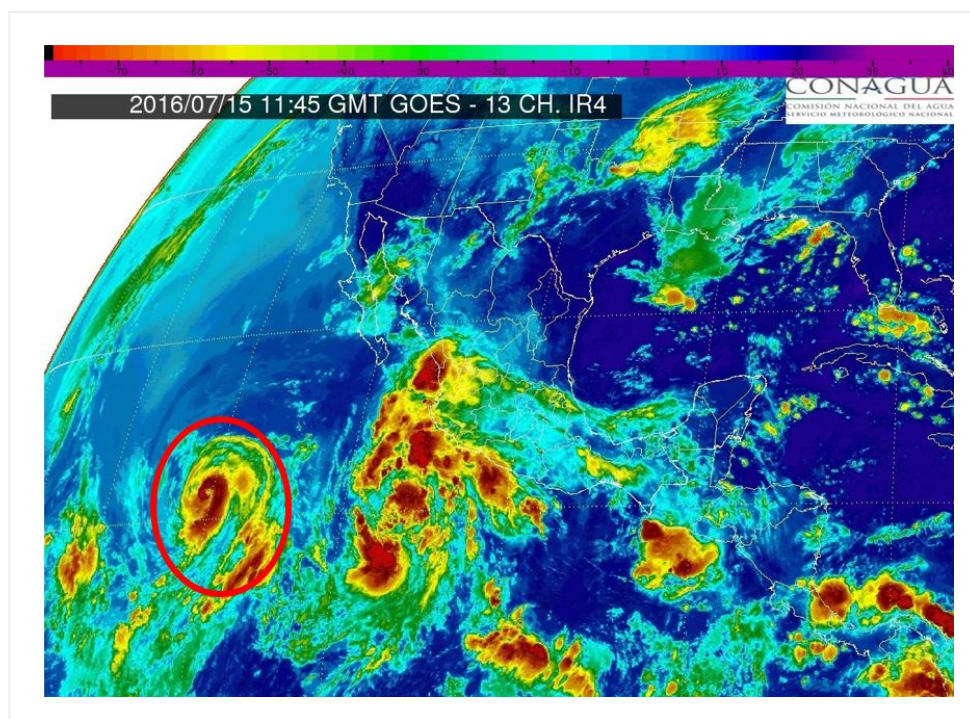


Imagen de satélite

Situación Actual:

"Darby" se ha intensificado a huracán categoría 2 en la escala Saffir-Simpson, continúa desplazándose hacia el oeste, sin afectar costas mexicanas.

Condiciones Actuales		
Hora local (hora gmt)	10:00 (15:00 GMT)	
Ubicación del centro del ciclón	Latitud Norte: 16.5°	Longitud Oeste: 120.5°
Distancia al lugar más cercano	1,255 km al suroeste de Cabo San Lazaro, BCS. y a 1,315 km al oeste-suroeste de Cabo San Lucas, BCS.	

Condiciones Actuales

Desplazamiento actual:	Al oeste-noroeste (285°) a 15 km/h			
Vientos máximos [km/h]:	Sostenidos: 155 km/h		Rachas: 195 km/h	
Presión mínima central [hpa]:	975 hPa			
Diametro del ojo [km]	37 KM km			
Comentarios adicionales	No afecta al país			
Recomendaciones	----			
Extensión en cuadrantes de radios de vientos y oleaje				
Radio de vientos de 120 km/h	45 km NE	35 km SE	35 km SO	45 km NO
Radio de vientos de 95 km/h	95 km NE	95 km SE	75 km SO	95 km NO

Condiciones Actuales

Extensión en cuadrantes de radios de vientos y oleaje

Radio de vientos de 63 km/h	185 km NE	185 km SE	130 km SO	185 km NO
Oleaje 4 m	390 km NE	280 km SE	220 km SO	390 km NO

PRONÓSTICO VALIDO AL DÍA/HORA LOCAL TIEMPO CENTRO	LATITUD NORTE	LONG. OESTE	VIENTOS [Km/h]	CATEGORÍA	UBICACIÓN (en km)
15/19h	17.0	121.9	155/195	Huracán categoría II	1,177 km al oeste de Isla Socorro, Col. 1,320 km al suroeste de y a Cabo San Lazaro, BCS.
16/07h	17.5	123.8	150/185	Huracán categoría I	1,367 km al oeste de Isla Socorro, Col. y a 1,442 km al oeste-suroeste de Cabo San Lazaro, BCS.
16/19h	17.9	125.5	140/165	Huracán categoría I	1,538 km al suroeste de Punta Eugenia, BCS. y a 1,540 km al oeste de Isla Socorro, Col.
17/07h	18.1	127.3	130/155	Huracán categoría I	1,656 km al suroeste de Punta Eugenia, BCS. y a 1,703 km al oeste-suroeste de Punta Abreojos, BCS.
18/07h	18.6	131.6	110/140	Tormenta Tropical	1,976 km al oeste-suroeste de Punta Eugenia, BCS. y a 2,049 km al suroeste de Cabo San Quintin, BC.
19/07h	19.0	136.5	95/110	Tormenta Tropical	2,395 km al oeste-suroeste de Punta Eugenia, BCS. y a 2,421 km al oeste-suroeste de Cabo San Quintin, BC.
20/07h	19.0	141.5	85/100	Tormenta Tropical	2,855 km al oeste-suroeste de Mexico California, BC. y a 2,861 km al oeste-suroeste de Cabo San Quintin, BC.

06	12 jul / 07:00	15.8	108.0	460 km al sureste de Isla Socorro, Col. 530 km al suroeste de Manzanillo, Col.	55/75	Depresión Tropical	oeste-noroeste (285°) a 15 km/h
07	12 jul / 10:00	16.0	108.5	535 km al suroeste de Playa Perula, Jal., y a 555 km al suroeste de Manzanillo, Col.	65/85	Tormenta Tropical	Hacia el oeste (270°) a 17 km/h
08	12 jul / 16:00	15.7	109.8	690 km al oeste-suroeste de Manzanillo, Col. 800 km al sur de Cabo San Lucas, B.C.S.	85/100	Tormenta Tropical	Oeste (265°) a 19 km/h
09	12 jul / 22:00	15.4	110.4	760 km al oeste-suroeste de Manzanillo, Col. 835 km al sur de Cabo San Lucas, B.C.S.	100/120	Tormenta Tropical	Oeste (260°) a 17 km/h
10	13 jul / 4:00	15.3	111.5	860 km al sur-suroeste de Cabo San Lucas, BCS. 870 km al oeste-suroeste de Manzanillo, Col.	110/140	Tormenta Tropical	oeste (270°) a 19 km/h
11	13 jul / 10:00	15.2	112.4	895 km al sur-suroeste de Cabo San Lucas, BCS., y a 910 km al oeste-suroeste de Playa Perula, Jal.	110/140	Tormenta Tropical	Hacia el oeste (265°) a 17 km/h
12	13 jul / 16:00	15.4	113.6	920 km al sur-suroeste de Cabo San Lucas, BCS.	120/150	Huracán categoría I	Oeste (270°) a 19 km/h
13	13 jul / 22:00	15.6	114.6	950 km al sur-suroeste de Cabo San Lucas, BCS.	130/155	Huracán categoría I	Oeste (280°) a 20 km/h
14	14 jul / 04:00	15.7	115.5	990 km al suroeste de Cabo San Lucas, BCS.	130/155	Huracán categoría I	Oeste (275°) a 19 km/h
15	14 jul / 10:00	15.9	116.9	1,070 km al suroeste de Cabos San Lucas, BCS. y a 710 km al oeste-suroeste de Isla Socorro, Col.	130/155	Huracán categoría I	Oeste (280°) a 20 km/h
16	14 jul / 16:00	15.9	118.1	1,160 km al suroeste de Cabo San Lucas, BCS.	140/165	Huracán categoría I	Oeste (280°) a 22 km/h
17	14 jul / 22:00	16.0	119.1	1,230 km al suroeste de Cabo San Lucas, BCS.	150/185	Huracán categoría I	Oeste (280°) a 20 km/h
18	15 jul / 4:00	16.1	120.0	1,255 km al suroeste de Cabo San Lázaro, BCS. 1,300 km al suroeste de Cabo San Lucas, BCS.	150/185	Huracán categoría I	oeste (280°) a 19 km/h

19	15 jul / 10:00	16.5	120.5	1,255 km al suroeste de Cabo San Lazaro, BCS. y a 1,315 km al oeste- suroeste de Cabo San Lucas, BCS.	155/195	Huracán categoría II	Al oeste-noroeste (285°) a 15 km/h
----	-------------------	------	-------	--	---------	-------------------------	---------------------------------------

**EL SIGUIENTE AVISO SE EMITIRÁ A LAS 16:15HRS TIEMPO DEL CENTRO O ANTES SI OCURREN
CAMBIOS SIGNIFICATIVOS**

Pronosticador: Elizabeth Ramos

Revisó: Jesús Carachure